



دانشگاه علوم پزشکی و خدمات بهداشتی درمانی استان فارس

بیمارستان بعثت اشکنان

تاریخ ابلاغ: ۹۶/۱۰/۰۲

تاریخ بازنگری: ۹۷/۱۰/۰۲

بهبود کیفیت

۱

عنوان فرآیند: اعزام بیمار

۲

نوع فرآیند: اساسی

۳

شاخص فرایند: اعزام بیمار به مرکز دیگر در زمان استاندارد

۴

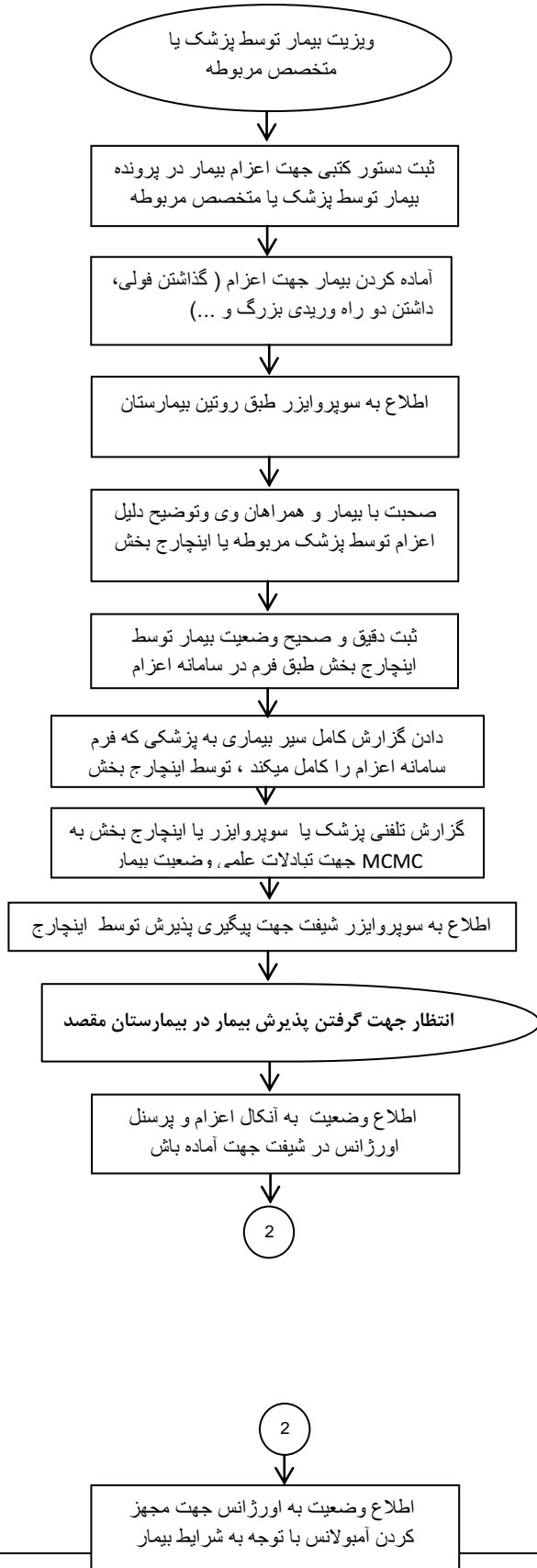
نحوه پایش فرآیند: بیماران اعزام شده در زمان استاندارد / کل بیماران اعزام شده * ۱۰۰ درصد

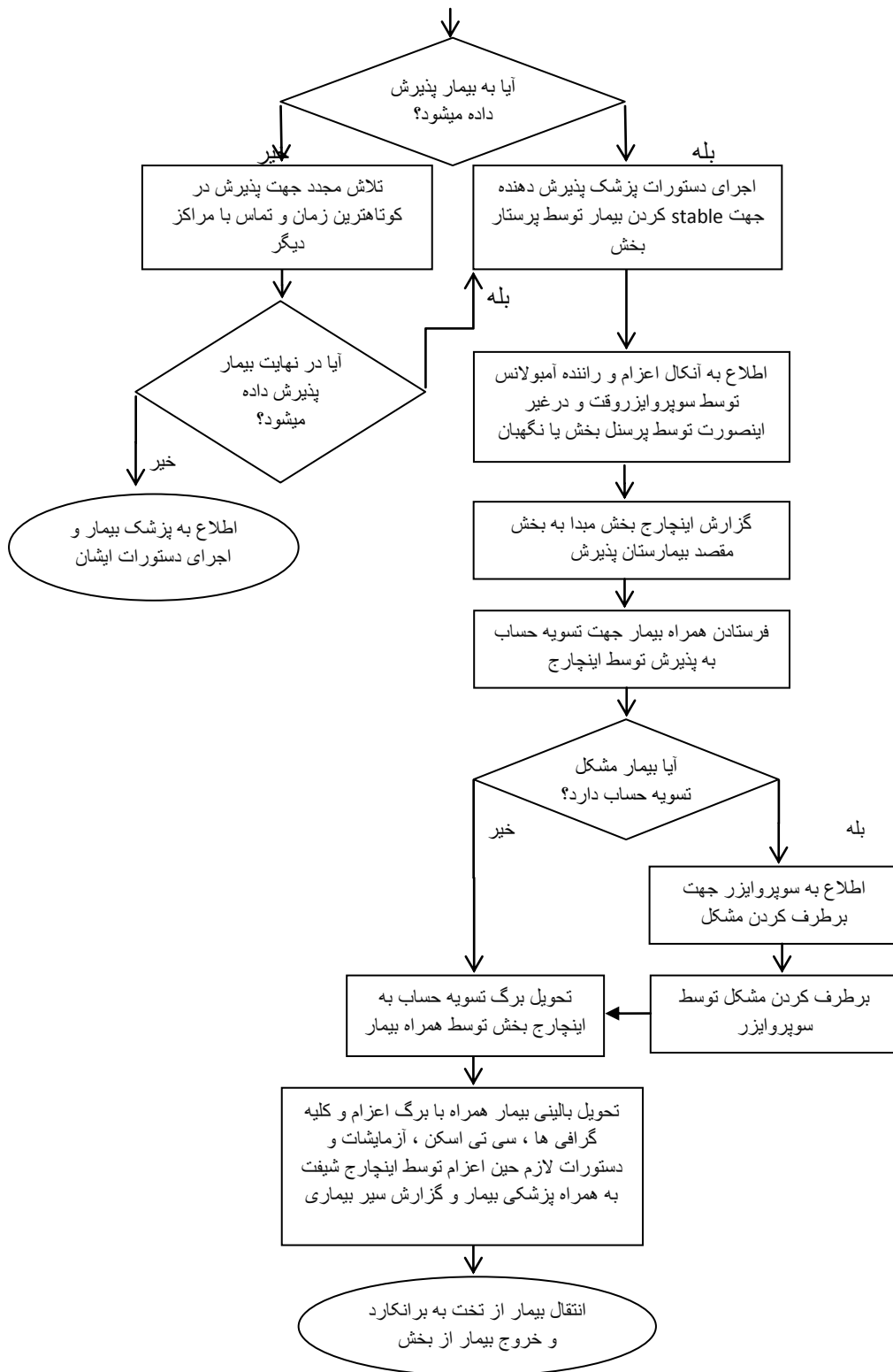
۵

فلوچارت:

۶

فرایند اعزام بیمار به سایر مراکز





زمان انجام فرآیند: حداقل یک ساعت

۷

<p>تصویب کننده : دکتر بهرامی (سرپرست بیمارستان)</p>	<p>تایید کننده : تیم مدیریت اجرایی</p>	<p>تهیه کننده : امین ممبئی فر (مسئول بخش)</p>
---	--	---