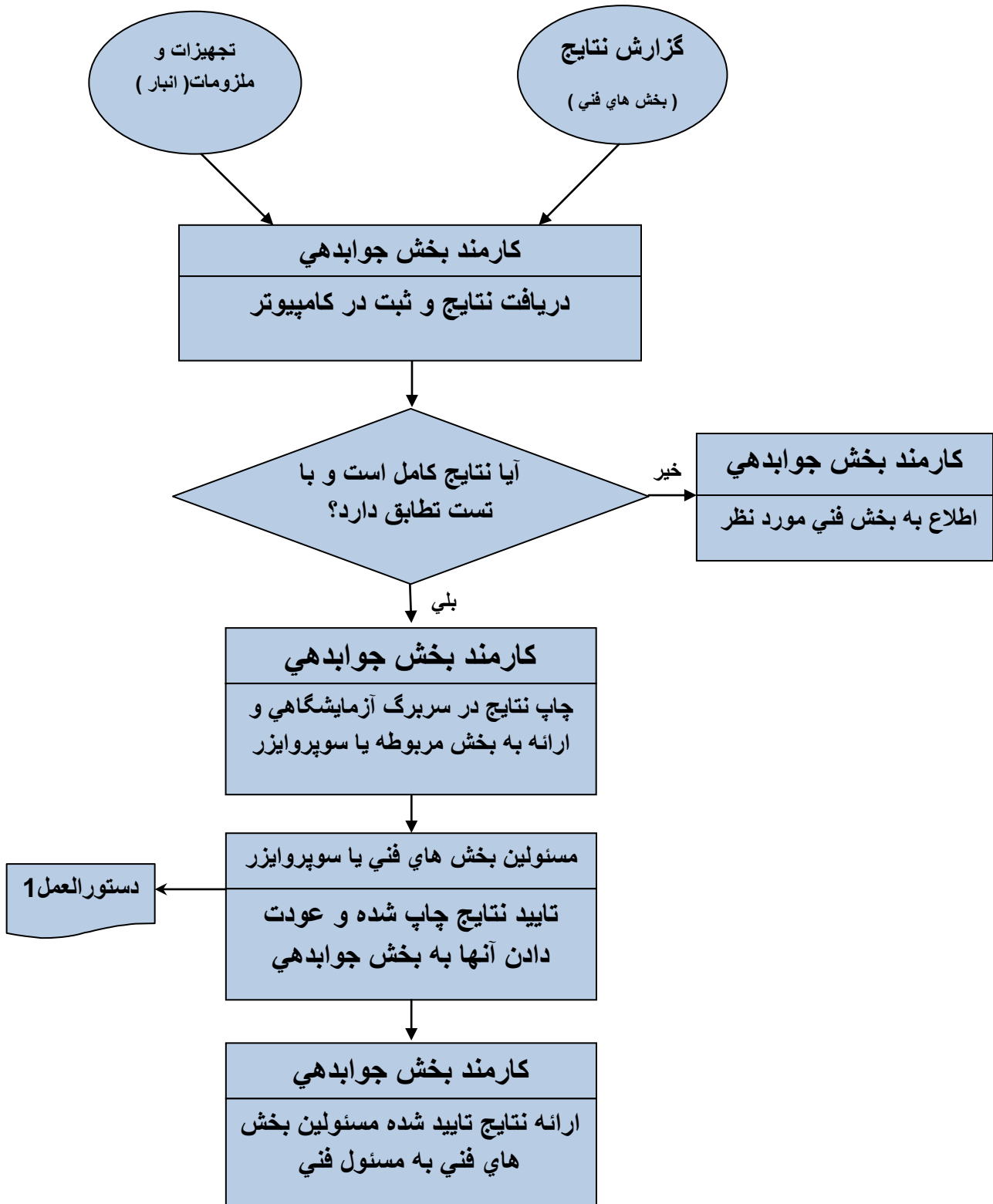


بیمارستان بعثت اشکنان آزمایشگاه

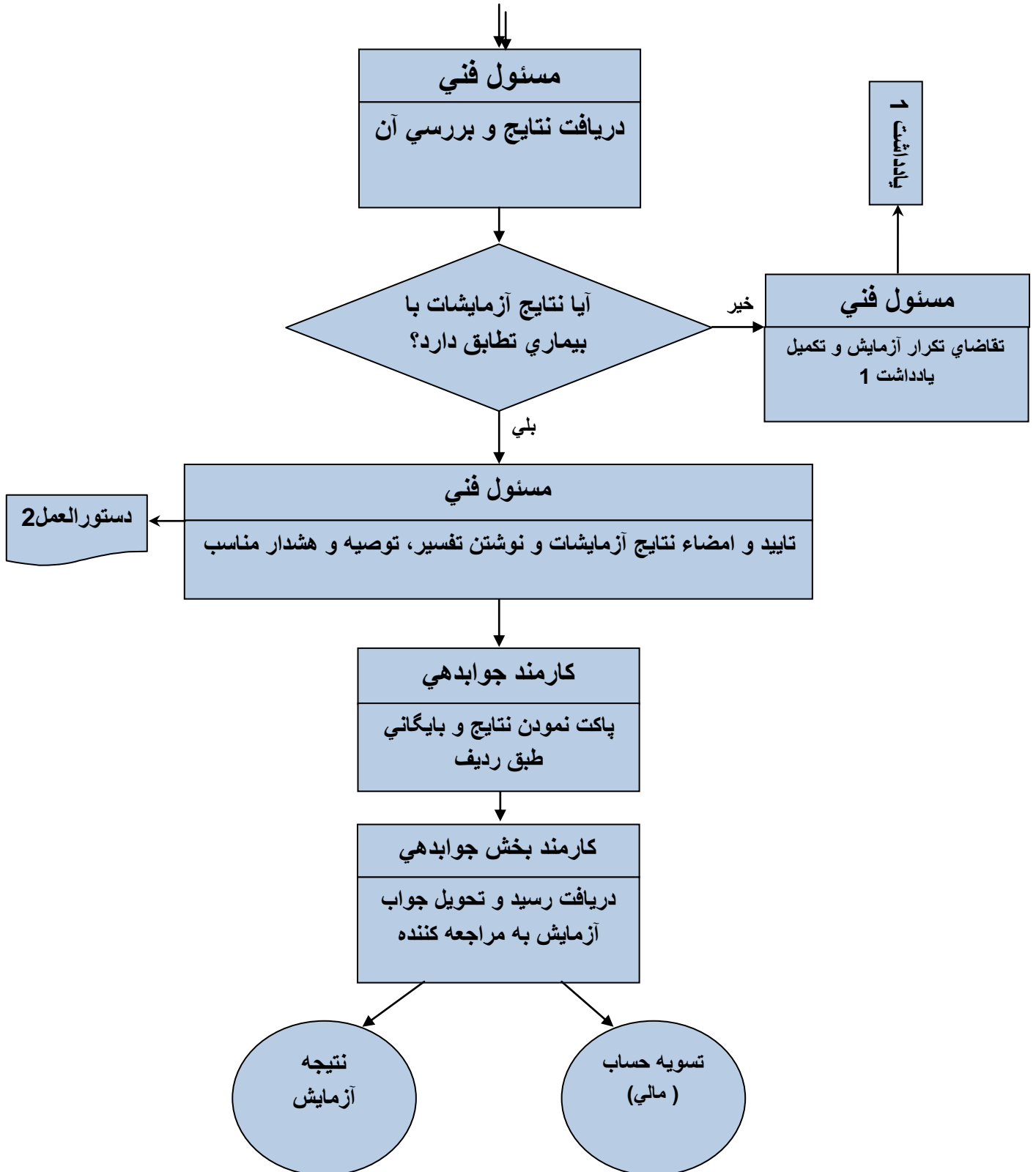
La-FO-11	کد مدرک :	جوابدهی	محدوده توزیع :
		فلوچارت کاری فرآیند جوابدهی	شرح کلی مدرک :
A	شماره تجدید نظر :	تعداد صفحات :	تاریخ انتشار :
	1:3	۱۳۹۸/۰۱/۰۱	۱۳۹۷/۰۱/۰۱
تاریخ بازنگری :			
توجه : هر گونه تغییرات در این سند با اطلاع و مجوز نماینده مدیریت و یا مسئول فنی و مطابق روش اجرایی کنترل مدرک و سوابق امکانپذیر است.			

موضوع: فلوچارت کاری فرآیند جوابدهی



بیمارستان بعثت اشکنان آزمایشگاه

La-FO-11	کد مدرک :	جوابدهی	محدوده توزیع :
		فلوچارت کاری فرآیند جوابدهی	شرح کلی مدرک :
A	شماره تجدید نظر :	تعداد صفحات :	تاریخ انتشار :
	2:3	۱۳۹۸/۰۱/۰۱	۱۳۹۷/۰۱/۰۱
تاریخ بازنگری :			
توجه : هر گونه تغییرات در این سند با اطلاع و مجوز نماینده مدیریت و یا مسئول فنی و مطابق روش اجرایی کنترل مدرک و سوابق امکانپذیر است.			



بیمارستان بعثت اشکنان

آزمایشگاه

La-FO-11	کد مدرک :	جوابدهی	محدوده توزیع :				
		فلوچارت کاری فرآیند جوابدهی	شرح کلی مدرک :				
A	شماره تجدید نظر :	3:3	تعداد صفحات :	۱۳۹۸/۰۱/۰۱	تاریخ بازنگری :	۱۳۹۷/۰۱/۰۱	تاریخ انتشار :
توجه : هر گونه تغییرات در این سند با اطلاع و مجوز نماینده مدیریت و یا مسئول فنی و مطابق روش اجرایی کنترل مدرک و سوابق امکانپذیر است.							

دستور العمل ۱:

مسئولین بخشهای فنی و یا سوپروایزر باید در کنترل صحت گزارش نتایج موارد ذیل را بررسی و کنترل نمایند:

- خوانا بودن نتایج (رنگ مناسب داشته باشد و کمرنگ نباشد) و اطلاعات برگه گزارش نظیر مشخصات بیمار و پزشک.
- نتیجه تایپ شده با نتیجه واقعی ثبت شده در دفتر و یا لیست کار عیناً یکی باشد.
- نتایج تکرار شده با علامت تعریف شده در آزمایشگاه مشخص باشد.
- محدوددهای طبیعی (نرمال) با آخرین نسخه کیت و یا روش اجرایی آزمایشگاه مطابقت داشته باشد.
- واحد تست مورد نظر کاملاً منطبق با دستورالعمل انجام آزمایش باشد.
- هرگونه اشکال در نمونه که ممکن است بر کیفیت نتایج تاثیر داشته باشد، قید شده باشد. نظیر اینکه "نمونه از بیرون دریافت شده است" یا "بیمار با توجه به درخواست پزشک در زمان نمونه گیری ناشتا نبوده است".
- توجه نمایید که نتایج بیماران اورژانسی طبق ساعت اعلام شده، آماده و تحویل گردد.

دستورالعمل ۲:

- هرگونه تغییر در اطلاعات بیمار و نتایج آزمایشات بایستی تحت نظر مسئول فنی و با اطلاع وی صورت گیرد.
- مسئولیت ارائه تفسیر و یا هشدارهای لازم در شرایط مقتضی مسئول فنی آزمایشگاه می باشد.

یادداشت ۱: به هر دلیل که تکرار آزمایش توسط مسئول فنی ضروری به نظر برسد، باید نوع تکرار مشخص شود. بدین معنی که تکرار روی همان نمونه انجام شود و یا نمونه جدید از بیمار گرفته شود. در هر صورت میبایست فرم علل تکرار تست تکمیل شود.